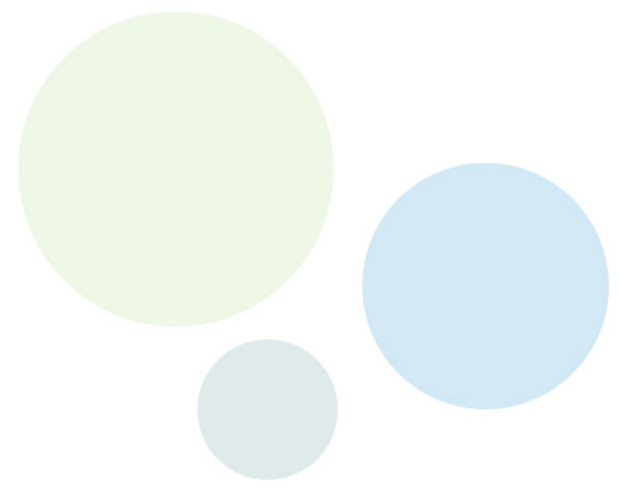


360 DE LA DIABETES



¿Has sido diagnosticado/a con diabetes?

Es importante que mantengas un control adecuado de tu metabolismo. Estas son las especialidades que debes conocer y ponerle atención:



Pie diabético

Se recomienda realizarse una evaluación preventiva mínimo una vez al año, pues el azúcar va deteriorando la capacidad del nervio y su función, y por eso, los pies pueden tener diversos tipos de úlceras.



Oftalmología

Se recomienda realizar una consulta cada año y aumentar la frecuencia de las visitas de acuerdo con los resultados de sus evaluaciones, por cambios generados por el azúcar como glaucoma y retinopatía diabética.



Nefrología

Las enfermedades renales secundarias por lo general no presentan síntomas, lo que causa retraso en el diagnóstico y deja pocas posibilidades de recuperación, dependiendo la etapa en la que se detecte.



Cardiología

A largo plazo se pueden presentar daños a nivel de los vasos sanguíneos que llevan la sangre al corazón, provocando enfermedades cardiovasculares como insuficiencia cardíaca, cardiomiopatía diabética y enfermedad coronaria.

Otras especialidades que debes visitar para cuidarte al ser diagnosticado con diabetes son nutrología, psicología y odontología.